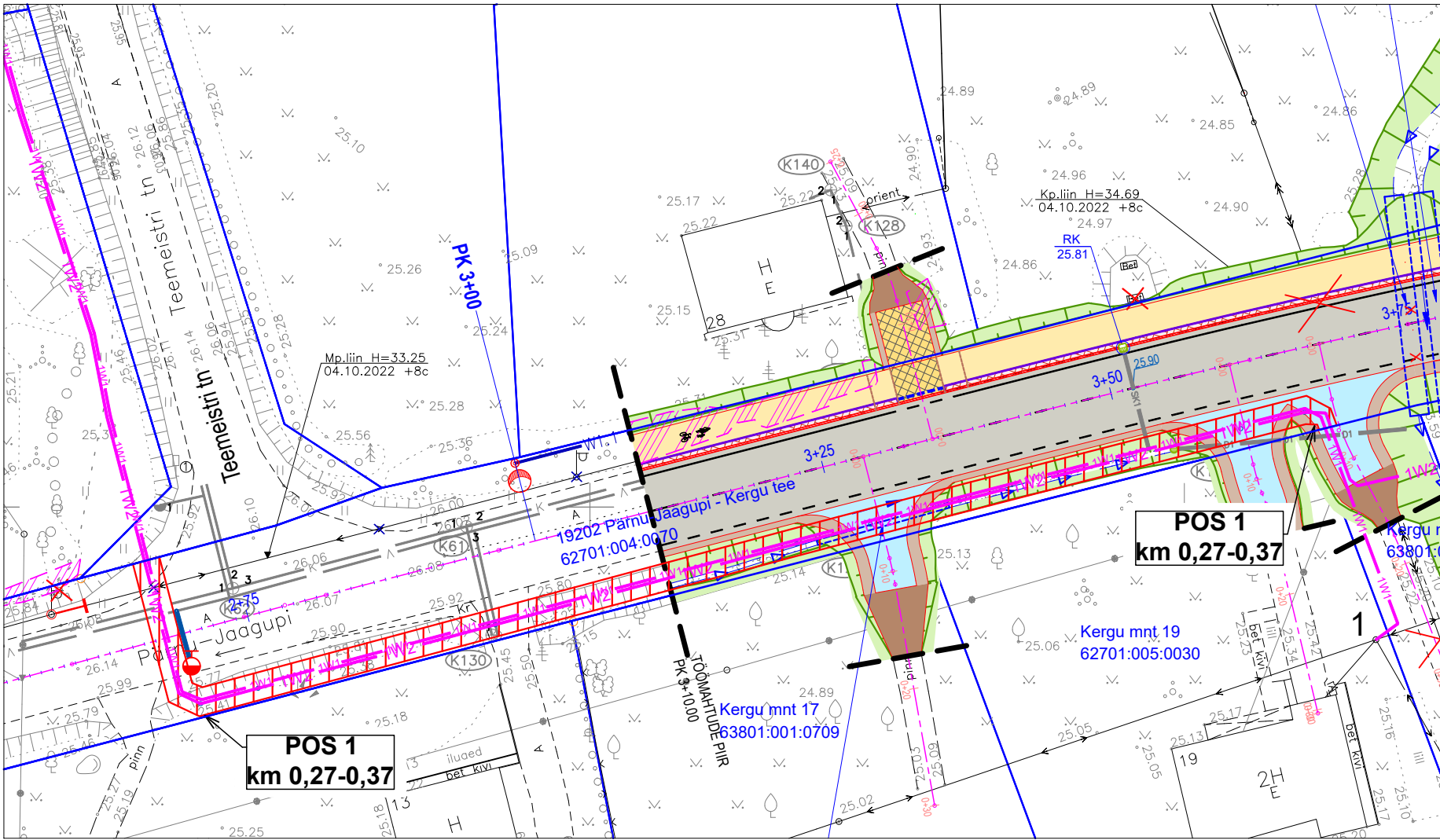


Isikliku kasutusõiguse ala plaan

Jrk nr	IKÕala Pos nr (plaanil)	Kinnistu registriosa number	Katastriüksuse tunnus, nimi ja sihtotstarve	Asukoht riigitee (nr ja nimi) suhtes (lõigu algus ja lõpp km)	Ala pindala ruutmeetrites m²
1.	1	8646750	62701:004:0070,19202 Pärnu-Jaagupi - Kergu tee, transpordimaa 100%	19202 Pärnu-Jaagupi - Kergu tee, ristumine ja teemaal kulgemine km 0,27-0,37	ca 257 m²
2.	2	8646750	62701:004:0070,19202 Pärnu-Jaagupi - Kergu tee, transpordimaa 100%	19202 Pärnu-Jaagupi - Kergu tee, teemaal kulgemine km 0,39-0,62	ca 391 m²
3.	3	8646750	62701:004:0070,19202 Pärnu-Jaagupi - Kergu tee, transpordimaa 100%	19202 Pärnu-Jaagupi - Kergu tee, ristumine km 0,88	ca 28 m²
4.	4	8646750	62701:004:0070,19202 Pärnu-Jaagupi - Kergu tee, transpordimaa 100%	19202 Pärnu-Jaagupi - Kergu tee, teemaal kulgemine km 1,19-1,57	ca 734 m²
5.	5	8646750	62701:004:0070,19202 Pärnu-Jaagupi - Kergu tee, transpordimaa 100%	19202 Pärnu-Jaagupi - Kergu tee, teemaal kulgemine km 1,62-1,69	ca 42 m²
6.	6	8646750	62701:004:0070,19202 Pärnu-Jaagupi - Kergu tee, transpordimaa 100%	19202 Pärnu-Jaagupi - Kergu tee, ristumine ja teemaal kulgemine km 1,70-1,73	ca 68 m²



- Kasutusõiguse ala
- Katastriüksuse piir
- 1W2

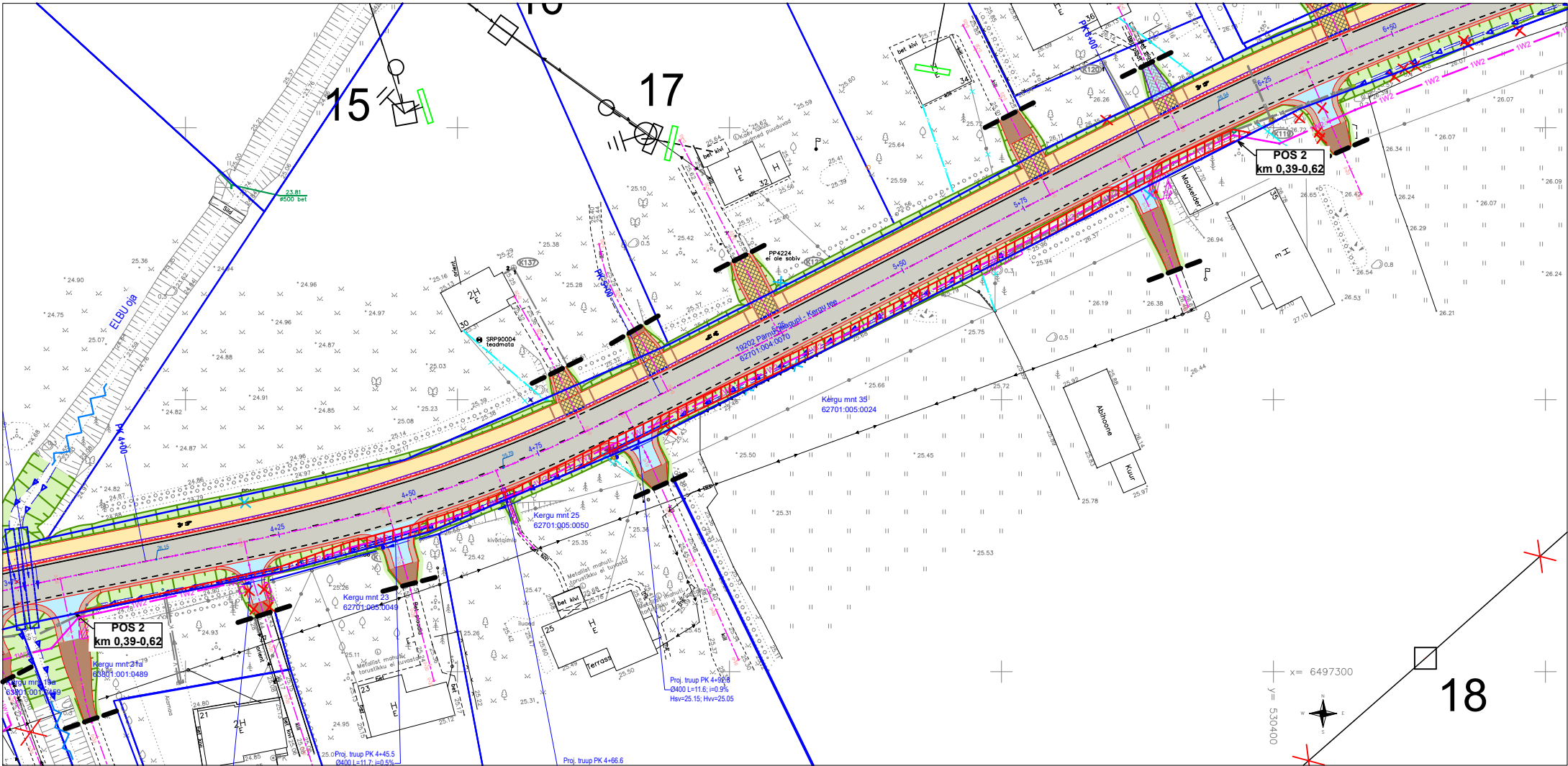
Projekteeritud 10 kV maakaabel
- 1W1




Projekteeritud 0,4 kV maakaabel

Projekt Pärnu-Jaagupi - Kaelase 10 kV fiidri rekonstrueerimine III etapp Põhja-Pärnumaa vald Pärnu maakond						Tellija Elektrilevi OÜ		
Joonis						Joonise nr IP5331		
Projekteeris Karl M Põldsam						Möötkava 1:500		
Kontrollis						Stadium Tööprojekt		
Projektijuht						Keel EST		
						Leht 1		
						Lehti 1		

Isikliku kasutusõiguse ala plaan

Jrk nr	IKÕala Pos nr (plaanil)	Kinnistu registriosa number	Katastriüksuse tunnus, nimi ja sihtotstarve	Asukoht riigitee (nr ja nimi) suhtes (lõigu algus ja lõpp km)	Ala pindala ruutmeetrites m²
1.	1	8646750	62701:004:0070,19202 Pärnu-Jaagupi - Kergu tee, transpordimaa 100%	19202 Pärnu-Jaagupi - Kergu tee, ristumine ja teemaal kulgemine km 0,27-0,37	ca 257 m²
2.	2	8646750	62701:004:0070,19202 Pärnu-Jaagupi - Kergu tee, transpordimaa 100%	19202 Pärnu-Jaagupi - Kergu tee, teemaal kulgemine km 0,39-0,62	ca 391 m²
3.	3	8646750	62701:004:0070,19202 Pärnu-Jaagupi - Kergu tee, transpordimaa 100%	19202 Pärnu-Jaagupi - Kergu tee, ristumine km 0,88	ca 28 m²
4.	4	8646750	62701:004:0070,19202 Pärnu-Jaagupi - Kergu tee, transpordimaa 100%	19202 Pärnu-Jaagupi - Kergu tee, teemaal kulgemine km 1,19-1,57	ca 734 m²
5.	5	8646750	62701:004:0070,19202 Pärnu-Jaagupi - Kergu tee, transpordimaa 100%	19202 Pärnu-Jaagupi - Kergu tee, teemaal kulgemine km 1,62-1,69	ca 42 m²
6.	6	8646750	62701:004:0070,19202 Pärnu-Jaagupi - Kergu tee, transpordimaa 100%	19202 Pärnu-Jaagupi - Kergu tee, ristumine ja teemaal kulgemine km 1,70-1,73	ca 68 m²

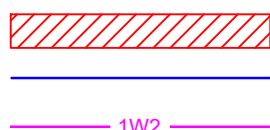
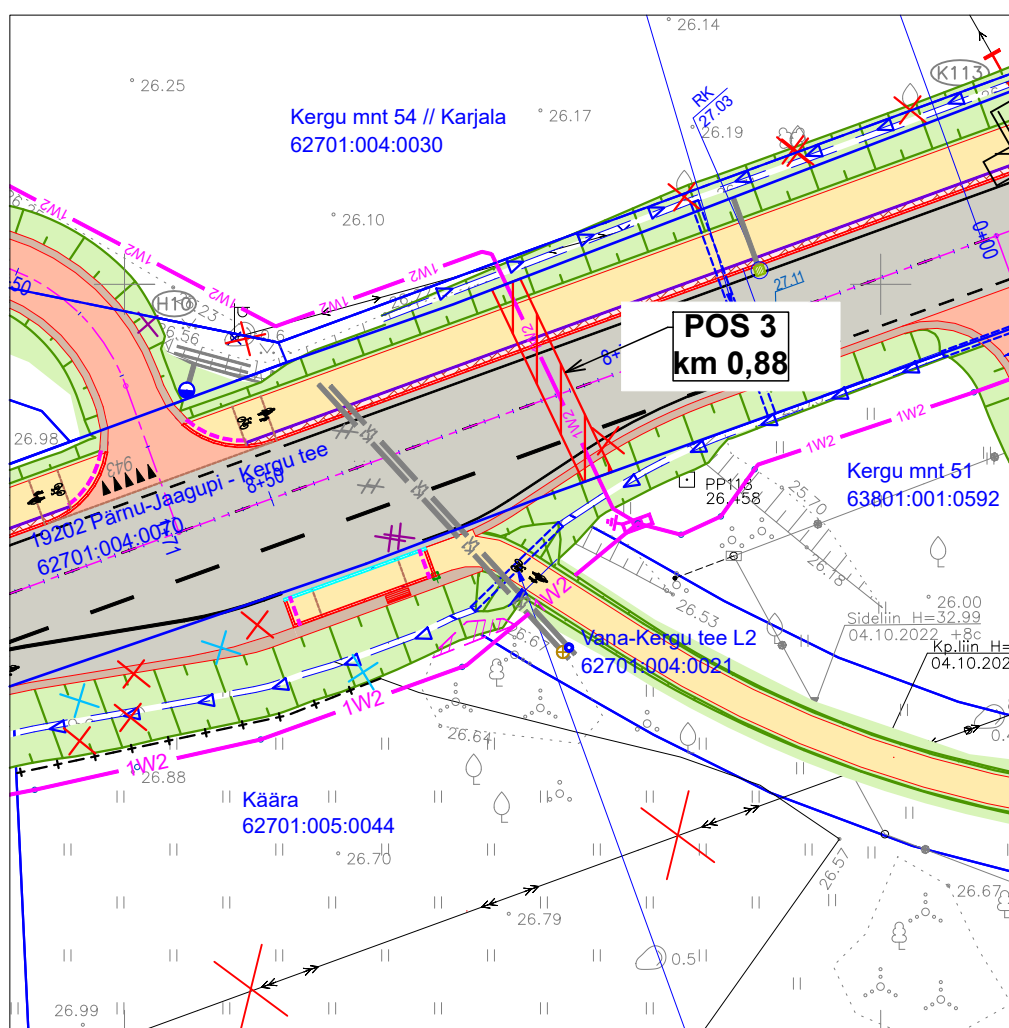


-  Kasutusõiguse ala
-  Katastriüksuse piir
-  Projekteeritud 10 kV maakaabel


Projekt Pärnu-Jaagupi - Kaelase 10 kV fiidri rekonstrueerimine III etapp Põhja-Pärnumaa vald Pärnu maakond					Tellija Elektrilevi OÜ		
Joonis					Joonise nr IP5331		
Projekteeris Karl M Põidsam					Möötkava 1:1000		
Kontrollis					Stadium		
Projektijuht					Keel EST		
					Leht 1		
					Lehti 1		

Isikliku kasutusõiguse ala plaan

Jrk nr	IKÕala Pos nr (plaanil)	Kinnistu registriosade number	Katastriüksuse tunnus, nimi ja sihtotstarve	Asukoht riigitee (nr ja nimi) suhtes (lõigu algus ja lõpp km)	Ala pindala ruutmeetrites m²
1.	1	8646750	62701:004:0070,19202 Pärnu-Jaagupi - Kergu tee, transpordimaa 100%	19202 Pärnu-Jaagupi - Kergu tee, ristumine ja teemaal kulgemine km 0,27-0,37	ca 257 m²
2.	2	8646750	62701:004:0070,19202 Pärnu-Jaagupi - Kergu tee, transpordimaa 100%	19202 Pärnu-Jaagupi - Kergu tee, teemaal kulgemine km 0,39-0,62	ca 391 m²
3.	3	8646750	62701:004:0070,19202 Pärnu-Jaagupi - Kergu tee, transpordimaa 100%	19202 Pärnu-Jaagupi - Kergu tee, ristumine km 0,88	ca 28 m²
4.	4	8646750	62701:004:0070,19202 Pärnu-Jaagupi - Kergu tee, transpordimaa 100%	19202 Pärnu-Jaagupi - Kergu tee, teemaal kulgemine km 1,19-1,57	ca 734 m²
5.	5	8646750	62701:004:0070,19202 Pärnu-Jaagupi - Kergu tee, transpordimaa 100%	19202 Pärnu-Jaagupi - Kergu tee, teemaal kulgemine km 1,62-1,69	ca 42 m²
6.	6	8646750	62701:004:0070,19202 Pärnu-Jaagupi - Kergu tee, transpordimaa 100%	19202 Pärnu-Jaagupi - Kergu tee, ristumine ja teemaal kulgemine km 1,70-1,73	ca 68 m²

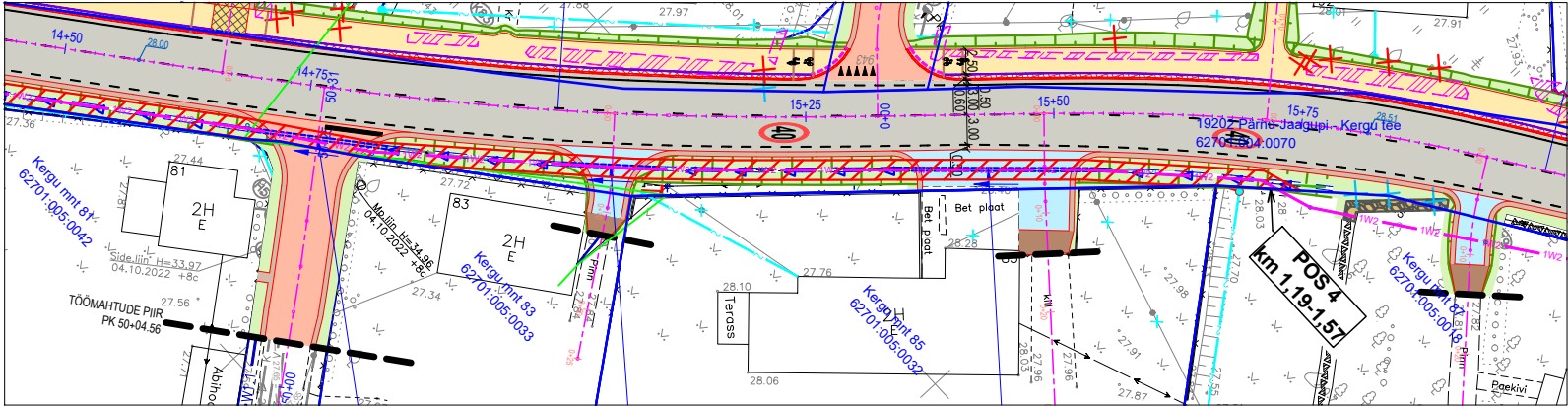
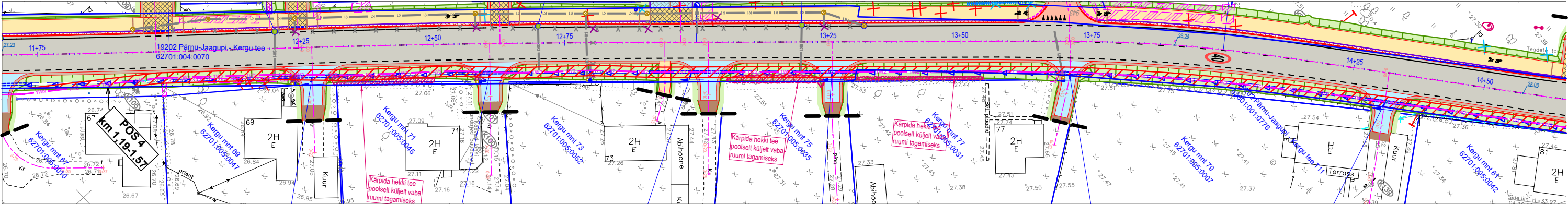


Kasutusõiguse ala
Katastriüksuse piir
Projekteeritud 10 kV maakaabel

Projekt Pärnu-Jaagupi - Kaelase 10 kV fiidri rekonstrueerimine III etapp Põhja-Pärnumaa vald Pärnu maakond						Tellija Elektrilevi OÜ		
<div><div>LEONHARD WEISS</div></div> <div>E-post estonia@leonhard-weiss.com Telefon +372 601 2285 Registrikood 12083348 EL10665798-0001</div>	Joonis					Joonise nr IP5331		
	Projekteeris	Karl M Põldsam		11.2023	+372 59002453	Mõõtkava	1:500	
	Kontrollis					Staadium	Tööprojekt	
	Projektijuht					Keel EST	Leht 1	Lehti 1

Isikliku kasutusõiguse ala plaan

Jrk nr	IKÕala Pos nr (plaanil)	Kinnistu registriosa number	Katastriüksuse tunnus, nimi ja sihtotstarve	Asukoht riigitee (nr ja nimi) suhtes (lõigu algus ja lõpp km)	Ala pindala ruutmeetrites m²
1.	1	8646750	62701:004:0070,19202 Pärnu-Jaagupi - Kergu tee, transpordimaa 100%	19202 Pärnu-Jaagupi - Kergu tee, ristumine ja teemaal kulgemine km 0,27-0,37	ca 257 m²
2.	2	8646750	62701:004:0070,19202 Pärnu-Jaagupi - Kergu tee, transpordimaa 100%	19202 Pärnu-Jaagupi - Kergu tee, teemaal kulgemine km 0,39-0,62	ca 391 m²
3.	3	8646750	62701:004:0070,19202 Pärnu-Jaagupi - Kergu tee, transpordimaa 100%	19202 Pärnu-Jaagupi - Kergu tee, ristumine km 0,88	ca 28 m²
4.	4	8646750	62701:004:0070,19202 Pärnu-Jaagupi - Kergu tee, transpordimaa 100%	19202 Pärnu-Jaagupi - Kergu tee, teemaal kulgemine km 1,19-1,57	ca 734 m²
5.	5	8646750	62701:004:0070,19202 Pärnu-Jaagupi - Kergu tee, transpordimaa 100%	19202 Pärnu-Jaagupi - Kergu tee, teemaal kulgemine km 1,62-1,69	ca 42 m²
6.	6	8646750	62701:004:0070,19202 Pärnu-Jaagupi - Kergu tee, transpordimaa 100%	19202 Pärnu-Jaagupi - Kergu tee, ristumine ja teemaal kulgemine km 1,70-1,73	ca 68 m²



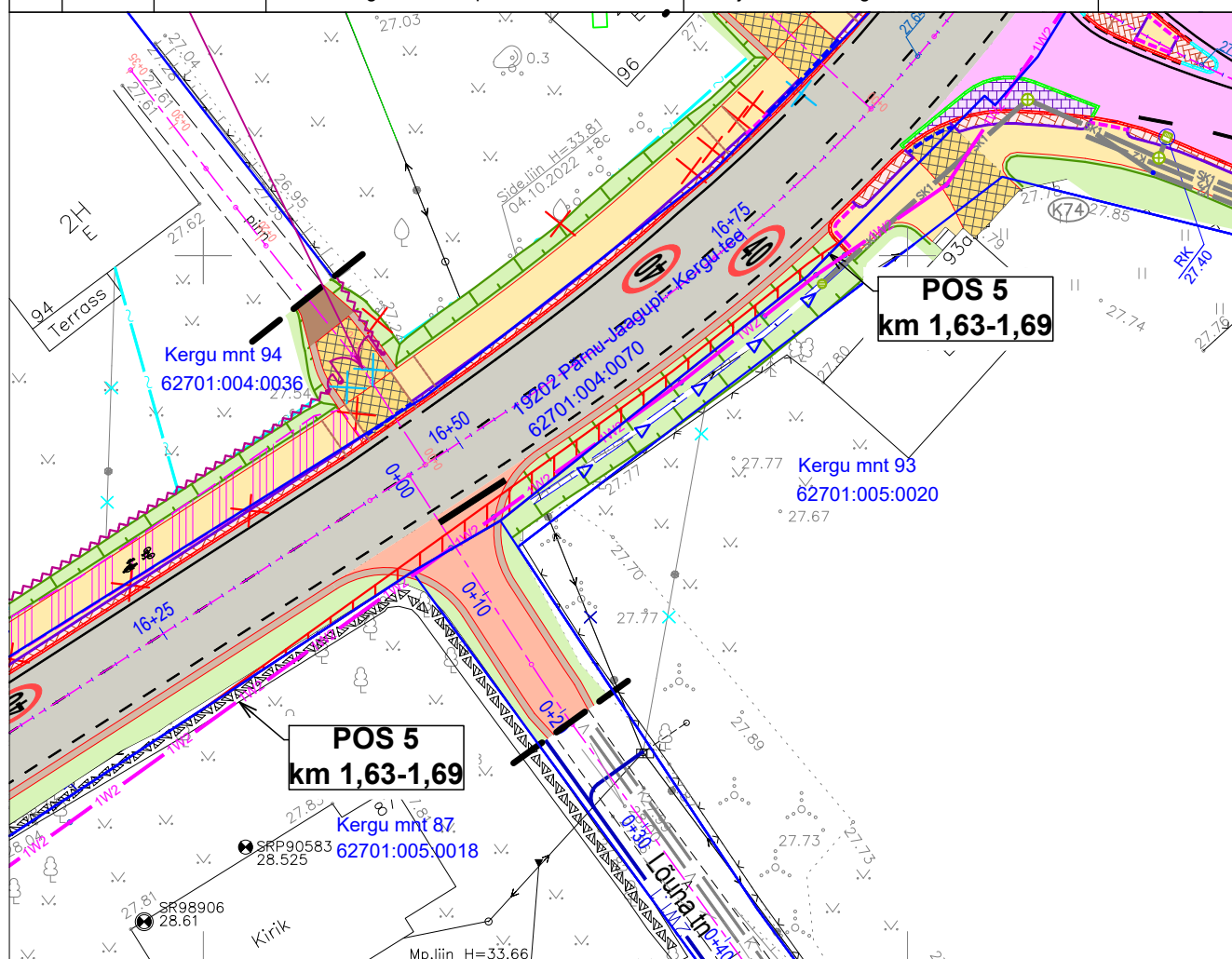
- Kasutusõiguse ala
- Katastriüksuse piir
- 1W2

Projekteeritud 10 kV maakaabel

Projekt Pärnu-Jaagupi - Kaelase 10 kV fiidri rekonstrueerimine III etapp Põhja-Pärnumaa vald Pärnu maakond						Tellija Elektrilevi OÜ		
LEONHARD WEISS						Joonise nr IP5331		
E-post estonia@leonhard-weiss.com Telefon +372 601 2285 Registrikood 12083348 EL10665798-0001						Möötkava	1:750	
Projektijuht						Staadium	Tööprojekt	
						Keel EST	Leht 1	Lehti 1

Isikliku kasutusõiguse ala plaan

Jrk nr	IKÕala Pos nr (plaanil)	Kinnistu registriosa number	Katastriüksuse tunnus, nimi ja sihtotstarve	Asukoht riigitee (nr ja nimi) suhtes (lõigu algus ja lõpp km)	Ala pindala ruutmeetrites m ²
1.	1	8646750	62701:004:0070,19202 Pärnu-Jaagupi - Kergu tee, transpordimaa 100%	19202 Pärnu-Jaagupi - Kergu tee, ristumine ja teemaal kulgemine km 0,27-0,37	ca 257 m ²
2.	2	8646750	62701:004:0070,19202 Pärnu-Jaagupi - Kergu tee, transpordimaa 100%	19202 Pärnu-Jaagupi - Kergu tee, teemaal kulgemine km 0,39-0,62	ca 391 m ²
3.	3	8646750	62701:004:0070,19202 Pärnu-Jaagupi - Kergu tee, transpordimaa 100%	19202 Pärnu-Jaagupi - Kergu tee, ristumine km 0,88	ca 28 m ²
4.	4	8646750	62701:004:0070,19202 Pärnu-Jaagupi - Kergu tee, transpordimaa 100%	19202 Pärnu-Jaagupi - Kergu tee, teemaal kulgemine km 1,19-1,57	ca 734 m ²
5.	5	8646750	62701:004:0070,19202 Pärnu-Jaagupi - Kergu tee, transpordimaa 100%	19202 Pärnu-Jaagupi - Kergu tee, teemaal kulgemine km 1,62-1,69	ca 42 m ²
6.	6	8646750	62701:004:0070,19202 Pärnu-Jaagupi - Kergu tee, transpordimaa 100%	19202 Pärnu-Jaagupi - Kergu tee, ristumine ja teemaal kulgemine km 1,70-1,73	ca 68 m ²




Kasutusõiguse ala



Katastriüksuse piir

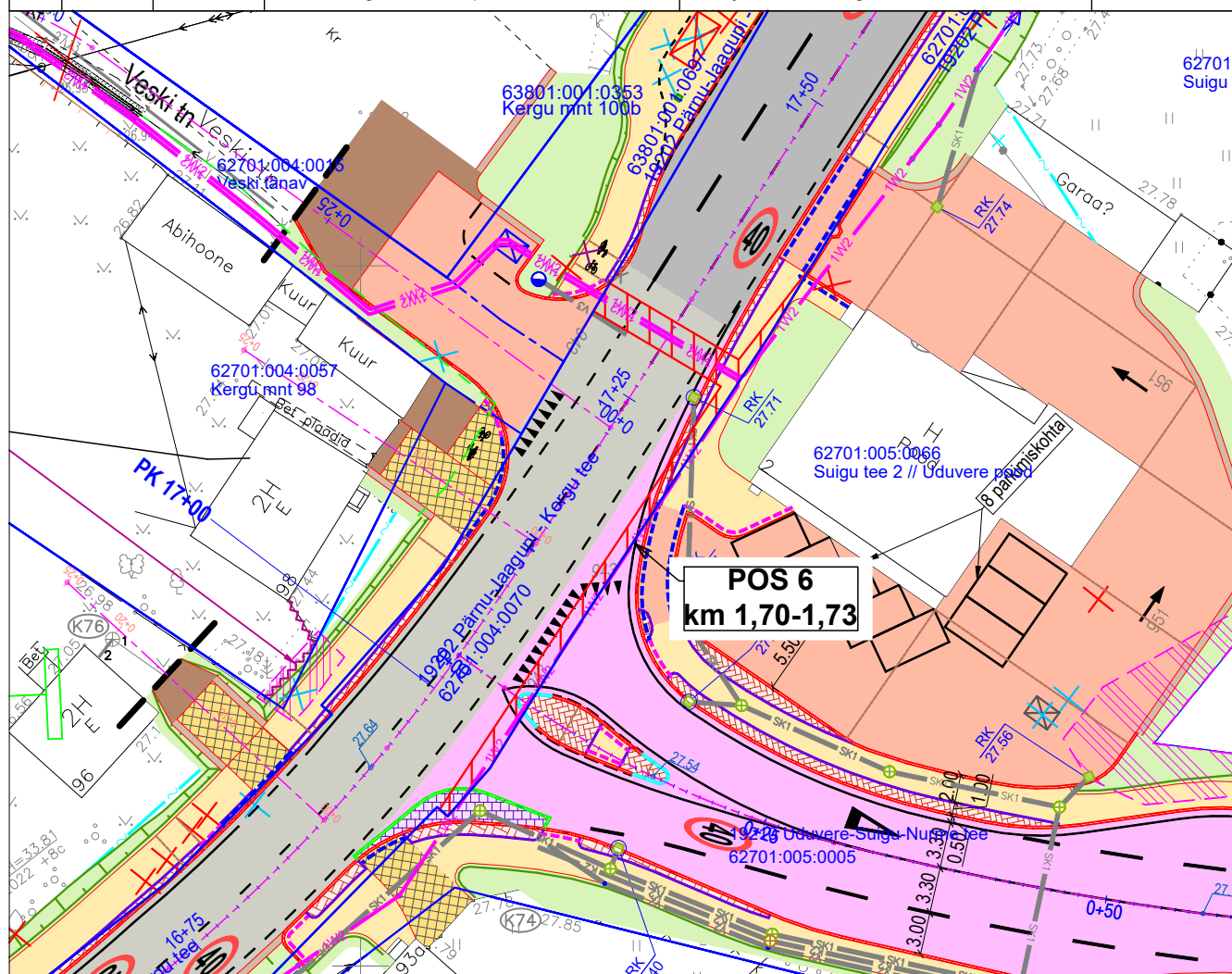


Projekteeritud 10 kV maakaabel

Projekt Pärnu-Jaagupi - Kaelase 10 kV fiidri rekonstrueerimine III etapp Põhja-Pärnumaa vald Pärnu maakond						Tellija Elektrilevi OÜ		
Joonis						Joonise nr IP5331		
 LEONHARD WEISS E-post estonia@leonhard-weiss.com Telefon +372 601 2285 Registrikood 12083348 EL10665798-0001						Mõõtkaava	1:500	
Projekteeris	Karl M Põldsam			11.2023	+372 59002453	Staadium	Tööprojekt	
Kontrollis						Keel	Leht	Lehti
Projekti juht						EST	1	1

Isikliku kasutusõiguse ala plaan

Jrk nr	IKÕala Pos nr (plaanil)	Kinnistu registriosa number	Katastriüksuse tunnus, nimi ja sihtotstarve	Asukoht riigitee (nr ja nimi) suhtes (lõigu algus ja lõpp km)	Ala pindala ruutmeetrites m²
1.	1	8646750	62701:004:0070,19202 Pärnu-Jaagupi - Kergu tee, transpordimaa 100%	19202 Pärnu-Jaagupi - Kergu tee, ristumine ja teemaal kulgemine km 0,27-0,37	ca 257 m²
2.	2	8646750	62701:004:0070,19202 Pärnu-Jaagupi - Kergu tee, transpordimaa 100%	19202 Pärnu-Jaagupi - Kergu tee, teemaal kulgemine km 0,39-0,62	ca 391 m²
3.	3	8646750	62701:004:0070,19202 Pärnu-Jaagupi - Kergu tee, transpordimaa 100%	19202 Pärnu-Jaagupi - Kergu tee, ristumine km 0,88	ca 28 m²
4.	4	8646750	62701:004:0070,19202 Pärnu-Jaagupi - Kergu tee, transpordimaa 100%	19202 Pärnu-Jaagupi - Kergu tee, teemaal kulgemine km 1,19-1,57	ca 734 m²
5.	5	8646750	62701:004:0070,19202 Pärnu-Jaagupi - Kergu tee, transpordimaa 100%	19202 Pärnu-Jaagupi - Kergu tee, teemaal kulgemine km 1,62-1,69	ca 42 m²
6.	6	8646750	62701:004:0070,19202 Pärnu-Jaagupi - Kergu tee, transpordimaa 100%	19202 Pärnu-Jaagupi - Kergu tee, ristumine ja teemaal kulgemine km 1,70-1,73	ca 68 m²




Kasutusõiguse ala



Katastriüksuse piir



Projekteeritud 10 kV maakaabel

Projekt Pärnu-Jaagupi - Kaelase 10 kV liidri rekonstrueerimine III etapp Põhja-Pärnumaa vald Pärnu maakond						Tellija Elektrilevi OÜ		
Joonis						Joonise nr IP5331		
LEONHARD WEISS 						Mõõtka 1:500		
E-post estonia@leonhard-weiss.com Telefon +372 601 2285 Registrikood 12083348 EL10665798-0001						Tööprojekt		
Projekteeris Karl M Põldsam						Keel EST		
Kontrollis						Leht 1		
Projekti juht						Lehti 1		